

## 引出しの取り外しについて

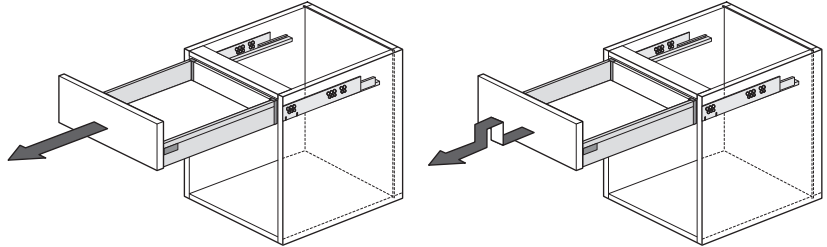


引出しを取り外す前に必ず収納物を取り出してください。

収納物が落下しておもわぬケガや破損のおそれがあります。

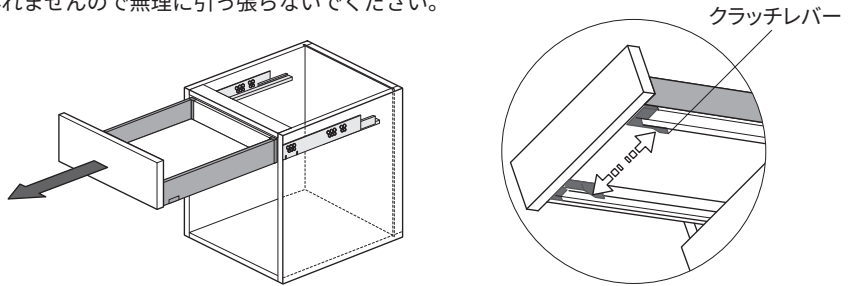
### スタンダードレールの場合

引出しを全開の状態から、少し持ち上げながら引いてください。  
レールが外れましたら引出しを引き上げて取り外し完了です。



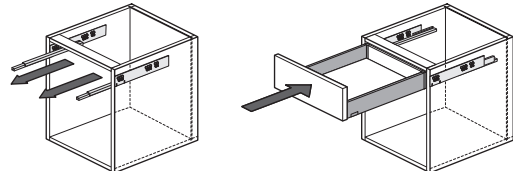
### プレミアムレールの場合

引出しを全開の状態から、裏面に付いている左右のクラッチレバーを両方握りながら引いてください。  
レールが外れましたらクラッチレバーから手を離し、引出しを引き上げて取り外し完了です。  
※クラッチレバーはレール側に付いています。外れませんので無理に引っ張らないでください。



### 【引出しの取り付け方※レール共通】

レールを完全に引き出した状態にして引出しを乗せます。  
そのまま奥まで押し込み、カチッという音がすれば取り付け完了です。  
※その後、何度か引出しの出し入れを繰り返して  
しっかり取り付けられているかをご確認ください。



## 仕切り用ギャラリーパイプの移動方法

キッチン

### 【スタンダードレールのみ】

- ① 仕切り用ギャラリーパイプ両端にある固定パーツ  
上部のビスをドライバーでゆるめてください。
- ② 固定パーツ下部が少し下がり、固定パーツの  
固定する力がゆるんだことを確認したら、  
仕切り用ギャラリーパイプをサイドギャラリーに  
沿って任意の位置まで移動させてください。  
(必ず両端の固定パーツをゆるめてから移動させてください。)  
移動後は①でゆるめたビスをドライバーでしめて  
固定してください。

